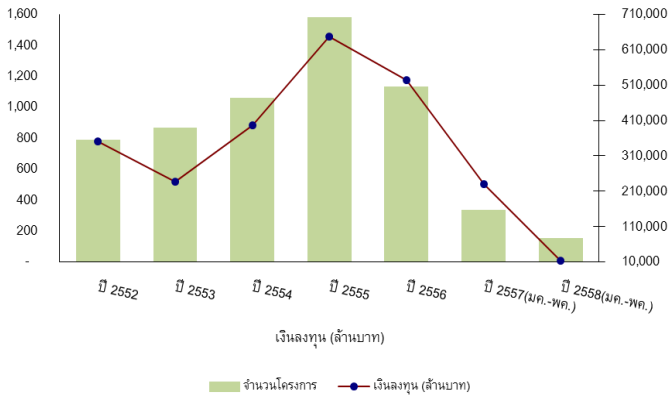


สถิติการลงทุนโดยตรงจากต่างประเทศ  
รายเดือนสะสมปี 2558 (มกราคม-พฤษภาคม)

บันไดขวสุกริ



- สถิติการยื่นขอส่งเสริมของโครงการลงทุนโดยตรงจากต่างประเทศในปี 2558 (มค.- พค.) เมื่อเปรียบเทียบกับปี 2557 ในช่วงเวลาเดียวกัน จำนวนโครงการและมูลค่าเงินลงทุนลดลงร้อยละ 53.6 และ 94.0 ตามลำดับ
- |                          | ปี 2557 (มค.-พค.) | ปี 2558 (มค.-พค.) |          |
|--------------------------|-------------------|-------------------|----------|
| จำนวนโครงการ             | 334               | 155               | ▼ -53.6% |
| มูลค่าเงินลงทุน(ล้านบาท) | 229,980           | 13,645            | ▼ -94.0% |

- จำนวนโครงการจากต่างชาติที่ยื่นขอส่งเสริมการลงทุนคิดเป็นร้อยละ 50.6 ของจำนวนโครงการทั้งสิ้นที่ยื่นขอส่งเสริม (306 โครงการ) มูลค่าเงินลงทุนคิดเป็นร้อยละ 28.3 ของปริมาณเงินลงทุนทั้งสิ้นที่ยื่นขอส่งเสริม (48,249 ล้านบาท)
- ขนาดของโครงการลงทุนที่ยื่นขอส่งเสริมเป็นโครงการที่มูลค่าไม่เกิน 100 ล้านบาท จำนวน 124 โครงการ เป็นโครงการขนาด 100-999 ล้านบาท จำนวน 29 โครงการ และโครงการขนาดเงินลงทุนตั้งแต่ 1,000 ล้านบาทขึ้นไป จำนวน 2 โครงการ คิดเป็นร้อยละ 80.0 ร้อยละ 18.7 และร้อยละ 1.3 ตามลำดับ
- จำนวนโครงการจากต่างชาติที่ยื่นขอส่งเสริมในเดือน มค.-พค.ของปี 2558 ส่วนใหญ่เป็นกิจการบริการและสาธารณูปโภค คิดเป็นร้อยละ 34.8 ในด้านของปริมาณเงินลงทุนส่วนใหญ่อยู่ในกิจการบริการและสาธารณูปโภคเช่นกัน คิดเป็นร้อยละ 50.0

โครงการต่างชาติที่ยื่นขอส่งเสริมแยกตามประเภทอุตสาหกรรม  
เปรียบเทียบกับปีก่อนหน้า

ประเภท	ปี 2557 (มค.-พค.)		ปี 2558 (มค.-พค.)	
	จำนวนโครงการ	เงินลงทุน (ล้านบาท)	จำนวนโครงการ	เงินลงทุน (ล้านบาท)
หมวด 1	9	1,290	7	303
หมวด 2	12	13,823	8	1,677
หมวด 3	13	2,798	7	729
หมวด 4	103	162,488	27	2,299
หมวด 5	60	5,215	41	1,349
หมวด 6	30	24,528	11	510
หมวด 7	107	19,839	54	6,778

- โครงการจากต่างชาติที่ยื่นขอส่งเสริมทั้งในด้านของจำนวนโครงการและมูลค่าเงินลงทุนส่วนใหญ่เป็นโครงการใหม่ คิดเป็นร้อยละ 67.7 และ 65.6 ตามลำดับ

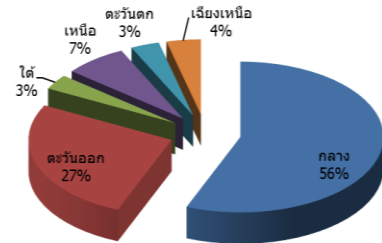
โครงการลงทุนจากต่างชาติ  
แยกตามประเภทโครงการ

ประเภท	จำนวนโครงการ	เงินลงทุน (ล้านบาท)
โครงการขยาย	50	4,694
โครงการใหม่	105	8,951

- ญี่ปุ่นเป็นประเทศที่มีปริมาณเงินลงทุนในการยื่นขอส่งเสริมสูงสุด รองลงมาคือ สิงคโปร์และจีน

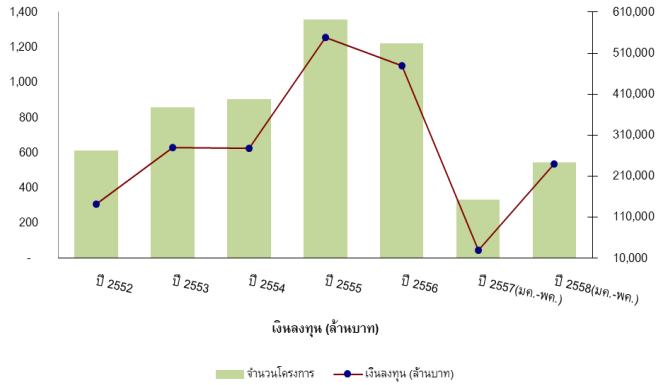
อันดับที่	แหล่งที่มา	จำนวนโครงการ	เงินลงทุน (ล้านบาท)
1	ญี่ปุ่น	40	5,117
2	สิงคโปร์	26	3,032
3	จีน	17	2,336
4	ฮ่องกง	9	1,471
5	ไต้หวัน	10	1,212

- โครงการที่นักลงทุนต่างชาติยื่นขอฯ ส่วนใหญ่อยู่ในภาคกลางจำนวน 87 โครงการ (6,217 ล้านบาท) ภาคตะวันออกจำนวน 41 โครงการ (3,630 ล้านบาท) ในภาคเหนือจำนวน 11 โครงการ (1,927 ล้านบาท) ภาคตะวันออกเฉียงเหนือจำนวน 6 โครงการ (562 ล้านบาท) ภาคตะวันตกจำนวน 5 โครงการ (1,109 ล้านบาท) และภาคใต้จำนวน 5 โครงการ (199 ล้านบาท)



- โครงการผลิตเพื่อการส่งออกร้อยละ 80 ขึ้นไป มีจำนวน 24 โครงการ จำนวนโครงการคิดเป็นร้อยละ 15.5 ของโครงการต่างชาติทั้งสิ้นที่ยื่นขอส่งเสริม
- โครงการต่างชาติที่ยื่นขอส่งเสริมในรอบ 5 เดือนแรกของปี 2558 จะก่อให้เกิดการจ้างงานภายในประเทศ แยกเป็นแรงงานไทย 8,507 คน และต่างชาติ 919 คน
- ▶ ญี่ปุ่น : มีโครงการยื่นขอส่งเสริม 40 โครงการ มูลค่าเงินลงทุน 5,117 ล้านบาท จำนวนโครงการและมูลค่าเงินลงทุนลดลงจากปีก่อนหน้า ร้อยละ 76.3 และ 93.0 ตามลำดับ
- ▶ สหรัฐฯ : มีโครงการยื่นขอส่งเสริม 7 โครงการ มูลค่าเงินลงทุน 108 ล้านบาท จำนวนโครงการและมูลค่าเงินลงทุนลดลงจากปีก่อนหน้า ร้อยละ 46.2 และ 99.7 ตามลำดับ
- ▶ ยุโรป : มีโครงการยื่นขอส่งเสริม 36 โครงการ มูลค่าเงินลงทุนรวม 714 ล้านบาท จำนวนโครงการและมูลค่าเงินลงทุนลดลงจากปีก่อนหน้า ร้อยละ 23.4 และ ร้อยละ 98.9 ตามลำดับ แหล่งเงินทุนส่วนใหญ่มาจากสหราชอาณาจักร
- ▶ เอเชีย : มีโครงการยื่นขอส่งเสริม 29 โครงการ มูลค่าเงินลงทุน 3,330 ล้านบาท จำนวนโครงการและมูลค่าเงินลงทุนลดลงร้อยละ 9.4 และ 43.6 ตามลำดับ แหล่งเงินทุนส่วนใหญ่มาจากสิงคโปร์
- ▶ จีน : มีโครงการยื่นขอส่งเสริม 17 โครงการ มูลค่าเงินลงทุน 2,336 ล้านบาท จำนวนโครงการเพิ่มขึ้นจากปีก่อนหน้าร้อยละ 88.8 ส่วนมูลค่าเงินลงทุนลดลงร้อยละ 75.2
- ▶ สาธารณรัฐเกาหลี : มีโครงการยื่นขอส่งเสริม 4 โครงการ มูลค่าเงินลงทุน 121 ล้านบาท จำนวนโครงการลดลงจากปีก่อนหน้า ส่วนมูลค่าการลงทุนลดลงร้อยละ 99.0
- ▶ ไต้หวัน : มีโครงการยื่นขอส่งเสริม 10 โครงการ มูลค่าเงินลงทุน 1,212 ล้านบาท เมื่อเปรียบเทียบกับปีก่อนหน้า จำนวนโครงการเท่ากันกับช่วงเดียวกันของปีก่อนหน้า มูลค่าเงินลงทุนเพิ่มขึ้นร้อยละ 45.0
- ▶ อินเดีย : มีโครงการยื่นขอส่งเสริม 1 โครงการ มูลค่าเงินลงทุน 9 ล้านบาท จำนวนโครงการและมูลค่าเงินลงทุนลดลงจากปีก่อนหน้าร้อยละ 83.3 และร้อยละ 98.3

**แนวโน้ม**



- โครงการลงทุนโดยตรงจากต่างประเทศที่ได้รับการอนุมัติในปี 2558 (มค.-พค.) เมื่อเปรียบเทียบกับปี 2557 ในช่วงเวลาเดียวกัน จำนวนโครงการและมูลค่าเงินลงทุนเพิ่มขึ้นร้อยละ 64.2 และ 6.9 เท่า ตามลำดับ

ปี 2557 (มค.-พค.)      ปี 2558 (มค.-พค.)

จำนวนโครงการ	332	545	▲ + 64.2 %
มูลค่าเงินลงทุน(ล้านบาท)	30,222	239,402	▲ + 6.9 เท่า

- จำนวนโครงการจากต่างชาติที่ได้รับการอนุมัติคิดเป็นร้อยละ 49.8 ของจำนวนโครงการทั้งสิ้นที่ได้รับการอนุมัติ (1,094 โครงการ) มูลค่าเงินลงทุนคิดเป็นร้อยละ 61.1 ของปริมาณเงินลงทุนทั้งสิ้นที่ได้รับการอนุมัติ (391,719 ล้านบาท)
- ขนาดของโครงการลงทุนที่ได้รับการอนุมัติ เป็นโครงการมูลค่าไม่เกิน 100 ล้านบาท จำนวน 292 โครงการ เป็นโครงการขนาด 100-999 ล้านบาท จำนวน 211 โครงการ และเป็นโครงการขนาดเงินลงทุนตั้งแต่ 1,000 ล้านบาทขึ้นไป จำนวน 42 โครงการ คิดเป็นร้อยละ 53.6 ร้อยละ 38.7 และร้อยละ 7.7 ตามลำดับ
- จำนวนโครงการจากต่างชาติที่ได้รับอนุมัติในเดือนมค.-พค.ของ ปี 2558 ส่วนใหญ่เป็นกิจการผลิตภัณฑ์โลหะ เครื่องจักร อุปกรณ์ขนส่ง รองลงมาเป็นกิจการบริการและสาธารณูปโภค อันดับที่ 3 คือ กิจการอุตสาหกรรมเคมีภัณฑ์ กระดาษ และพลาสติก คิดเป็นร้อยละ 28.6 ร้อยละ 21.1 และร้อยละ 20.9 ตามลำดับ ในด้านของปริมาณเงินลงทุนส่วนใหญ่อยู่ในกิจการอุตสาหกรรมอิเล็กทรอนิกส์และเครื่องใช้ไฟฟ้า รองลงมาเป็นกิจการผลิตภัณฑ์โลหะ เครื่องจักร อุปกรณ์ขนส่ง คิดเป็นร้อยละ 27.7 และร้อยละ 25.0 ตามลำดับ

โครงการต่างชาติที่ได้รับการอนุมัติ แยกตามประเภทอุตสาหกรรมเปรียบเทียบกับปีก่อนหน้า

ประเภท	ปี 2557 (มค.-กพ.)		ปี 2558 (มค.-กพ.)	
	จำนวนโครงการ	เงินลงทุน (ล้านบาท)	จำนวนโครงการ	เงินลงทุน (ล้านบาท)
หมวด 1	13	1,503	19	5,161
หมวด 2	7	979	14	5,463
หมวด 3	16	1,123	37	11,905
หมวด 4	125	15,680	156	59,901
หมวด 5	50	2,805	90	66,203
หมวด 6	32	3,591	114	37,482
หมวด 7	89	4,541	115	53,287

- โครงการจากต่างชาติที่ได้รับการอนุมัติ ในด้านของจำนวนโครงการส่วนใหญ่เป็นโครงการขยาย คิดเป็นร้อยละ 59.3 และร้อยละ 57.4 ตามลำดับ

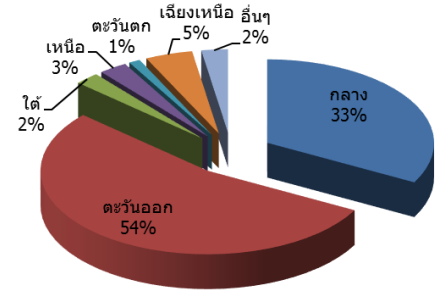
โครงการลงทุนจากต่างชาติ  
แยกตามประเภทโครงการ

ประเภท	จำนวนโครงการ	เงินลงทุน (ล้านบาท)
โครงการขยาย	323	137,520
โครงการใหม่	222	101,882

- แหล่งที่มาของเงินลงทุนในโครงการที่ได้รับการอนุมัติส่วนใหญ่มาจากประเทศญี่ปุ่น สหรัฐอเมริกา และอินโดนีเซีย

อันดับที่	แหล่งที่มา	จำนวนโครงการ	เงินลงทุน (ล้านบาท)
1	ญี่ปุ่น	238	87,788
2	สหรัฐอเมริกา	27	22,432
3	อินโดนีเซีย	9	19,201
4	ไต้หวัน	28	12,916
5	สิงคโปร์	53	12,133

- โครงการที่นักลงทุนต่างชาติได้รับการอนุมัติ ส่วนใหญ่อยู่ในภาคตะวันออกจำนวน 293 โครงการ (136,453 ล้านบาท) รองลงมาคือภาคกลางจำนวน 179 โครงการ (54,038 ล้านบาท) ภาคตะวันออกเฉียงเหนือจำนวน 25 โครงการ (1,696 ล้านบาท) ภาคเหนือจำนวน 15 โครงการ (7,214 ล้านบาท) ภาคใต้จำนวน 13 โครงการ (2,549 ล้านบาท) ภาคตะวันตกจำนวน 6 โครงการ (500 ล้านบาท) และอื่นๆ\* จำนวน 14 โครงการ (36,952 ล้านบาท)



\*หมายเหตุ: อื่นๆ คือ กิจการที่ไม่มีที่ตั้งแน่นอน เช่น กิจการขนส่งทางเรือ, ทางอากาศ เป็นต้น

- โครงการผลิตเพื่อการส่งออกร้อยละ 80 ขึ้นไป มีจำนวน 123 โครงการ จำนวนโครงการคิดเป็นร้อยละ 22.6 ของโครงการต่างชาติทั้งสิ้นที่ได้รับการอนุมัติ
- โครงการต่างชาติที่ได้รับการอนุมัติใน 5 เดือนแรกของปีนี้ จะก่อให้เกิดการจ้างงานภายในประเทศ แยกเป็นแรงงานไทย 60,434 คน และต่างชาติ 1,572 คน
- โครงการขนาดใหญ่ (เงินลงทุนตั้งแต่ 1,000 ล้านบาทขึ้นไป) ที่ได้รับการอนุมัติในเดือน มค.-พค. ปี 2558 คือ

โครงการ	เงินลงทุน (ล้านบาท)	ประเภทกิจการ
Mr. PADRAIG MC GOWAN	19,470	เซลล์แสงอาทิตย์
THAI LION MENTARI COMPANY LIMITED	10,937	ขนส่งทางอากาศ
Mr. SHIGERU KOBAYASHI	10,700	Substrate สำหรับ Catalytic Converter
Mr. WEN WHE PAN	9,822	เซลล์แสงอาทิตย์ และแผงเซลล์แสงอาทิตย์
THAI AAX COMPANY LIMITED	9,007	ขนส่งทางอากาศ

โครงการ	เงินลงทุน (ล้านบาท)	ประเภทกิจการ
Mr. THOMAS SCHAEFER	8,061	เครื่องยนต์สำหรับรถยนต์
PTT GLOBAL CHEMICAL PUBLIC COMPANY LIMITED	8,024	Paraxylene; Benzene; Heavy Naphtha และ Light Naphtha
THAI VIETJET AIR JOINT STOCK COMPANY LIMITED	5,326	ขนส่งทางอากาศ
ADVANCE AGRO ASIA CO.,LTD.	5,137	Electricity Power from Natural Gas; ไอน้ำ
B.A.S.F.(THAI) COMPANY LIMITED	4,793	Sodium Polycrylate
Mr. FUSASHI OBORA	4,248	Automatic Transmission
NMB-MINEBEA THAI LIMITED	3,960	Lighting Device; Lighting Device Parts
SPARKTEC (THAILAND) COMPANY LIMITED	3,700	หัวเทียน; เปลือกโลหะของหัวเทียน
PTT MCC BIOCHEM COMPANY LIMITED	3,551	Bio-Butanediol (Bio-BDO)
NMB-MINEBEA THAI LIMITED	3,458	ตลับลูกปืนสำหรับผลิตภัณฑ์อิเล็กทรอนิกส์
MICROCHIP TECHNOLOGY [THAILAND] COMPANY LIMITED	2,580	แผงวงจรไฟฟ้า; บริการทดสอบ IC; Sawed Dice และ Wafer Testing
THAI LION MENTARI COMPANY LIMITED	2,446	ขนส่งทางอากาศ
THAI LION MENTARI COMPANY LIMITED	2,424	ขนส่งทางอากาศ
LE CREUSET MANUFACTURING (THAILAND) COMPANY LIMITED	2,386	ผลิตภัณฑ์เซรามิค
PANDORA PRODUCTION CO.,LTD.	2,362	เครื่องประดับและชิ้นส่วน
PETE AIR COMPANY LIMITED	2,339	ขนส่งทางอากาศ
SONY TECHNOLOGY [THAILAND] COMPANY LIMITED	2,192	Mobile Phone
HOYA GLASS DISK (THAILAND) LTD.	2,176	Polished Glass Disk for Hard Disk Drive
MC-TOWA INTERNATIONAL SWEETENERS CO.,LTD.	2,160	Yeast Extract; Protein Yeast
AWAL SIAM COMPANY LIMITED	1,900	โรงแรม
ROHM INTEGRATED (THAILAND) COMPANY LIMITED	1,712	Integrated Circuit; บริการทดสอบ IC
ALLEGIANCE HEALTHCARE (THAILAND) LTD.	1,684	Surgical Gloves
MAGNA AUTOMOTIVE (THAILAND) COMPANY LIMITED	1,665	ชิ้นส่วนโลหะปั๊มชิ้นรูป; ชิ้นส่วนโลหะสำหรับยานพาหนะ

โครงการ	เงินลงทุน (ล้านบาท)	ประเภทกิจการ
ALLEGIANCE HEALTHCARE (THAILAND) LTD.	1,531	Surgical Gloves
YOROZU (THAILAND) COMPANY LIMITED	1,520	Metal Parts for Automotive Product
MICHELIN SIAM COMPANY LIMITED	1,499	ยางนอกที่ใช้กับอากาศยาน
DAIKIN INDUSTRIES (THAILAND) COMPANY LIMITED	1,445	เครื่องปรับอากาศ Indoor Unit; เครื่องปรับอากาศ Outdoor Unit
THAI KOKOKU RUBBER COMPANY LIMITED	1,298	ชิ้นส่วนยางสังเคราะห์
WAN THAI FOODS INDUSTRY CO., LTD.	1,272	บะหมี่กึ่งสำเร็จรูป
NACHI TECHNOLOGY (THAILAND) CO., LTD.	1,246	ตลับลูกปืน
THAI LION MENTARI COMPANY LIMITED	1,227	ขนส่งทางอากาศ
PETE AIR COMPANY LIMITED	1,171	ขนส่งทางอากาศ
TEIJIN FRA TIRE CORD (THAILAND) COMPANY LIMITED	1,130	ผ้าใบไทร์คอร์ด
HEMARAJ LAND AND DEVELOPMENT PUBLIC COMPANY LIMITED	1,126	พัฒนาอาคารสำหรับโรงงานอุตสาหกรรม
PREPAC THAILAND CO., LTD.	1,100	สิ่งพิมพ์ต่างๆ
HITACHI AUTOMOTIVE SYSTEMS ASIA	1,000	ชิ้นส่วนยานยนต์

ข้อมูล ณ วันที่ 8 มิถุนายน 2558  
 กองความร่วมมือการลงทุนต่างประเทศ  
 โทร. 0-2553-8187

หมายเหตุ :1) สถิติของสำนักงานจะครอบคลุมข้อมูลโครงการต่างชาติที่มาขอรับการส่งเสริมการลงทุน เท่านั้น ซึ่งข้อมูลในชั้นคำขอสុทธิและชั้นอนุมัติเป็นข้อมูลแสดงความจำนงที่จะลงทุน เป็นตัวชี้แนวโน้ม FDI

2) สถิติชั้นคำขอสุทธิ คือ คำขอในแต่ละปีที่ทุกโครงการที่คืนคำขอ จนถึงวันประมวลผล